

PARCOURS TREMPLIN

Choisir son orientation Prendre son avenir en main



- Promotions de 10 à 15 étudiants
- Travail de réorientation
- Accompagnements individualisés
- Expérience interculturelle et stage d'orientation

DEVENIR RESPONSABLE DE SA VIE

Parcours Tremplin

6 mois pour REBONDIR et CONCRETISER son projet d'orientation



Depuis plus de 20 ans, l'IFF Europe propose à des jeunes, en recherche d'orientation, des programmes qui misent sur leur capacité à établir un projet de vie cohérent, en

unifiant la mise en valeur de leurs talents avec le service aux autres. Notre originalité réside dans l'aptitude de notre institut à donner une visée éthique et sociale à leur développement personnel.

Au fil des années, de plus en plus de jeunes et de parents prennent contact avec nous. Dès la fin du mois d'octobre, ils nous demandent s'il existe, au sein de l'IFF Europe, des solutions pour ces étudiants, dits « décrocheurs », qui abandonnent leur cursus dans le courant du premier trimestre.

Cette demande nous a poussés à mettre en place un parcours de six mois qui permet au jeune, s'appuyant sur son « échec » d'orientation, de construire un nouveau projet, cohérent, réaliste et enthousiasmant pour lui. Comme dans toutes nos formations, nous lui assurons également l'acquisition de compétences relationnelles et techniques : vie de groupe, présentation à l'oral, lettres de motivation, rédaction d'un CV, notions pour la création d'entreprise.

Nous constatons combien le « Parcours Tremplin » est précieux et utile à beaucoup de jeunes qui refusent de s'enfermer dans l'image d'un « échec » causé par un manque de motivation ou de confiance en eux-mêmes.

Repartir, trouver un « cap », apprendre à s'engager avec réalisme et audace : ces ingrédients, qui sont pour nous indispensables à toute démarche d'orientation, sont au cœur du « Parcours Tremplin ».

Nathanaël Wallenhorst

Directeur de l'IFF Europe

Comment permettre à un jeune, marqué par un certain échec d'orientation, de « rebondir » en six mois ?

Forts de notre expérience sur des programmes d'une année entière, nous avons décidé de privilégier une démarche pragmatique. Le groupe commence son parcours par un **stage collectif de solidarité** de six semaines. L'immersion, au contact de mondes démunis mais riches en humanité, déplace chacun, crée le groupe et relance le désir de « réussir sa vie ».

Puis, de retour en France, les étudiants enchaînent avec un **bilan approfondi de leur parcours** antérieur, des sessions de connaissance de soi, des modules d'orientation et de découverte des enjeux du monde actuel.

Comme dans tous les programmes de l'IFF Europe, **l'accompagnement personnalisé de chacun dans son projet de formation est au cœur du dispositif**. L'année se termine par un **stage** où l'étudiant teste, en milieu professionnel, ses diverses pistes d'orientation.

Le terme de « tremplin » est bien adapté pour décrire cette expérience : **un espace de passage bref, stimulant, qui envoie vers l'avant. Un lieu pour se remettre en dynamique...**

Elisabeth Bompas

Responsable pédagogique du Parcours Tremplin



« J'ai tenté le concours de kinésithérapeute que je n'ai pas eu. Puis j'ai recommencé une année de prépa que je n'ai pas terminée. J'ai alors intégré le Parcours Tremplin en janvier.

Je me demande souvent ce qu'il me restera de ce parcours : un dossier bilan ? Des rencontres ? Des photos ? Des souvenirs ? Tout cela a certes de la valeur, mais n'est pas révélateur de ce que je garderai avec moi : **l'expérience, le chemin, « ma grande traversée »... Ma mentalité, mon état d'esprit ont changés en de nombreux points.** J'ai « fait mes armes » ce qui m'aidera à faire face aux difficultés que je rencontrerai tout au long de ma vie. Je conçois les choses et la vie différemment. Je reste moi, mais dans une « version 2.0 » plus fonctionnelle !

À l'issue du Parcours Tremplin, j'ai intégré une école d'expertise informatique.»

Pierre, ancien étudiant



UNE PEDAGOGIE POUR REDEFINIR SON PROJET

Authenticité



L'esprit de notre formation

CROIRE en chacun de nos étudiants
ACCOMPAGNER la recherche d'orientation et de sens pour sa vie

Cette formation vous aide à **comprendre ce qui vous motive**, ce qui est important pour vous. Elle vous permet d'acquérir des fondements théoriques, des méthodes de travail et des expériences de terrain pour réussir votre vie personnelle et professionnelle. Durant ces 6 mois de formation, l'équipe pédagogique vous propose :

- d'acquérir une meilleure perception des enjeux du monde d'aujourd'hui (rencontre d'intervenants de domaines variés, stage solidaire, stage professionnel...);
- de mettre en œuvre des **projets cohérents et réalistes** (participation à des programmes de développement en Afrique, mise en situation, projets d'avenir...);
- de vous approprier des **outils méthodologiques et pratiques** pour conduire votre projet d'études et de vie professionnelle.

Notre richesse

● Une formation personnalisée

Être au rendez-vous de l'étape de chacun de nos étudiants est notre « marque de fabrique ». Dès votre entrée dans le Parcours Tremplin, vous identifiez vos objectifs de formation afin de personnaliser cette deuxième partie d'année et d'en profiter pleinement. Vous êtes accompagnés durant toute leur mise en œuvre.

● Une culture du dialogue

Dans notre modèle éducatif, la dynamique du groupe est essentielle : les échanges entre les étudiants et avec les intervenants font partie intégrante de la formation proposée. La parole de chacun est fortement sollicitée et le groupe est – en tant que tel – un vecteur de formation.

● Une ouverture au monde

La dimension internationale de cette formation est une composante essentielle. La participation à un stage collectif interculturel en Afrique durant 6 semaines, dès le début du parcours, constitue un élément clé de la formation.

Rebondir

Vérité

Exigence

Schéma de la formation

janvier : intégration et préparation au départ

Mi-janvier-février : expérience interculturelle en Afrique (6 semaines)

Mars-avril : cours et sessions, Rapport du stage en Afrique

Fin avril : rapport des sessions

Mai : stage d'orientation

Début juin : rapport de stage d'orientation

Mi-juin : bilan de parcours

Durant ces 6 mois de formation :

- accompagnement individualisé
- orientation éducative mise en forme de son
- projet professionnel et de son projet d'étude

Qui sont nos étudiants ?

Chaque promotion est le carrefour d'une grande diversité d'étudiants :

- ils ont entre 18 et 25 ans ;
- ils ont interrompu leurs études en cours d'année universitaire ;
- ils souhaitent prendre quelques mois pour mûrir un nouveau projet d'études et professionnel ;
- ils s'interrogent sur ce qu'ils souhaitent faire de leur vie ;
- ils souhaitent prendre un moment pour eux afin de mieux rebondir ;
- ils sont bacheliers ou en cours d'études.

Public cible

Ce nouveau programme est destiné aux jeunes « décrocheurs » de 18 à 25 ans de tous niveaux et de toutes filières (industrie, économie, droit, santé, éducation, agriculture, action sociale, ...) qui interrompent leurs études en début d'année et sont en recherche d'une réorientation.

Conditions d'admission

Les étudiants du Parcours Tremplin doivent être titulaires du baccalauréat.

L'admission est prononcée par un jury, et sera définitive suite à :

- la réception du dossier de candidature accompagné d'une lettre de motivation et d'un CV ;
- un entretien avec l'un des responsables du Parcours Tremplin ;
- la réception du dossier d'admission avec le premier versement de scolarité.

Frais pédagogiques

Pour que la dimension financière soit le moins possible un frein à l'inscription des étudiants, le montant des frais pédagogiques s'échelonne en fonction du niveau d'imposition de l'étudiant ou de sa famille.

Elisabeth Bompas
e.bompas@iffeurope.org
+33 (0)2 41 87 34 20

CONTACT

UNE FORMATION CONÇUE COMME UN TREMPLIN COMME UNE AVENTURE

Les contenus théoriques, méthodologiques et pratiques sont distribués en 5 modules.

Module 1 Orientation

Objectif : *s'engager avec conviction dans un projet réaliste et motivant dès la fin de la formation.*

Ateliers d'orientation

Ces ateliers permettent d'articuler découvertes, expériences et apprentis-sages avec votre recherche d'orientation. Vous serez ainsi amenés à enrichir votre « Classeur orientation », afin de capitaliser tout ce qui participe à la définition de votre projet.

Ateliers méthodologiques :

CV, lettre de motivation, appels téléphoniques, entretiens, gestion de ses priorités

Ces outils de base sont essentiels pour postuler dans une formation, rechercher un stage, un travail, etc. Vous profiterez de l'année pour constituer vos propres outils et apprendre à gérer votre temps.

Ateliers stages : définition du projet, démarches, expériences et bilans

Vous serez aidés dans la définition de votre projet de stage, et accompagnés dans vos recherches. À l'issue de votre stage, il vous sera demandé de porter une analyse critique vous permettant d'identifier vos compétences, de dégager les apprentissages réalisés, et d'en tirer des conclusions pour votre orientation.

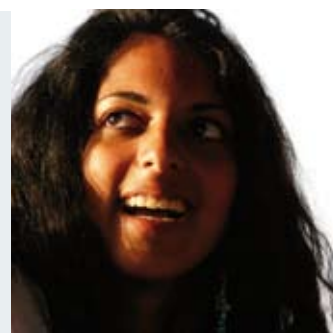
Rencontre de professionnels (intervenants, témoins, responsables de stages)

Au cours de cette année, vous serez amenés à rencontrer de nombreux professionnels, souvent passionnés. Cela constituera autant d'occasions privilégiées pour acquérir une meilleure connaissance de différents secteurs et milieux professionnels.

Tutorat individuel

Vous serez accompagnés de façon personnalisée par un formateur référent dans vos objectifs d'année et votre parcours global, ainsi que dans la définition et la mise en œuvre de votre projet à venir.

** L'orientation est le fil rouge de ce parcours et fait l'objet de nombreux ateliers.*



Module 2 Connaissance de soi

Objectifs : *acquérir une meilleure connaissance de soi, de ses fonctionnements, et développer une compréhension de l'homme en société.*

Elaboration d'un projet d'études et d'un projet professionnel

En début de parcours vous élaborerez un projet de formation et d'orientation qui vous servira de fil conducteur et d'indicateur durant l'ensemble de votre formation. Vous serez accompagnés dans l'atteinte de vos objectifs de formation. Le groupe en formation est accompagné toutes les semaines : régulations, aide dans le travail intellectuel, accompagnement de la vie de groupe.

Connaissance de soi

« Qui suis-je ? » Cette question traverse l'esprit de nombreuses personnes. Cette session vous permettra de mettre des mots sur ce qui vous a construits, façonnés, et ainsi de mieux vous approprier votre identité d'aujourd'hui. Vous comprendrez également mieux le fonctionnement des autres, ce qui vous aidera à désamorcer des conflits et à mieux vivre vos relations. Vous identifierez également des éléments qui vous permettront progressivement de développer vos motivations personnelles.

Savoir prendre des décisions

Repérer tous les éléments nécessaires à la prise de décision, utiliser une méthode en toute authenticité qui permet de repérer les arguments qui ont le plus d'impact pour les choix que vous avez à faire. Vous ferez émerger les valeurs qui vous animent, vous permettant de faire les meilleurs choix possibles.



Objectif : mieux comprendre le monde d'aujourd'hui, élargir sa conscience à des enjeux contemporains de société.

Identité et interculturelité

Cette session prendra appui sur l'expérience de la mission de solidarité que vous aurez vécue en début de parcours. Il s'agit là d'approcher la dimension culturelle des rapports humains et de comprendre les différences et les obstacles qu'elles peuvent entraîner.

Création d'entreprise : de l'idée au projet

Expérimenter à plusieurs, à travers un jeu de rôle, les étapes qui mènent « de l'idée au projet », et vous permettre d'envisager la création d'une entreprise ou d'une association. Cette session fait découvrir la dynamique entrepreneuriale et l'impact des porteurs de projets dans le développement d'une société.

Violence et non-violence

Il semble que notre époque porte la marque de la démesure. Sommes-nous pour autant plus violents qu'auparavant ? Comment comprendre notre violence humaine ? Les notions de désir mimétique, de vengeance et de bouc émissaire, développées par le philosophe René Girard, vous aideront à élaborer une pensée construite sur ce sujet.

Un monde en conflits

Ici s'engage une réflexion autour des enjeux géostratégiques d'un certain nombre de conflits contemporains. Cet enseignement permet de dégager quelques pistes de réflexion quant à la manière dont sont pensées les interventions militaires d'aujourd'hui et leurs conséquences sur un plan social et humanitaire. Il aborde également le rôle et le fonctionnement des principaux organismes internationaux : ONU, OMS, Tribunal international de la Haye, UE...



Expérience interculturelle et stage d'orientation

Objectifs : vivre une expérience de solidarité internationale, effectuer une coupure dans son quotidien, apprendre à se connaître dans un contexte différent.

Préparation au départ

Il vous sera présenté le projet de solidarité auquel vous participerez. L'importance de la vie de groupe, les enjeux interculturels et les questions administratives seront abordés.

Réalisation du projet

Six semaines sur le terrain, en partenariat avec une structure locale de développement en Afrique. Cette expérience, qui lance le parcours, permet aux étudiants de créer de solides liens entre eux pour toute la suite de la formation. Cette mission constitue une occasion de vous poser de nouvelles questions et de travailler la dimension de la solidarité dans votre vie.

Bilan

À votre retour, vous ferez un bilan des compétences développées sur le terrain, une relecture de l'expérience vécue et une analyse de l'élaboration de pistes ouvertes par cette expérience.

Stage d'orientation

À travers la rencontre d'un ou plusieurs lieux de stage, vous confronterez vos perspectives d'orientation à la réalité du terrain.



Expression et création artistique

Objectifs : à travers différents supports de création, développer ses capacités d'expression, de façon à mieux se connaître et à gagner en confiance en soi.

Théâtre, arts plastique et expression corporelle

Ces trois sessions vous permettront de croître en liberté intérieure, gagner confiance en vous, en l'autre, exprimer votre propre créativité, affronter vos freins, vous affirmer devant les autres et découvrir les talents dont vous êtes porteur.

DEVENIR ACTEUR DE SON ORIENTATION ACTEUR DE SON AVENIR

Débouchés après la formation

Les débouchés à l'issue d'un Parcours Tremplin sont extrêmement variés et personnalisés. Ils dépendent du niveau d'étude à l'entrée dans la formation et des perspectives d'orientation définies.

Ainsi :

- **90% des étudiants poursuivent leur formation** : certains reprennent les études qu'ils avaient commencées avec une motivation nouvelle, à des niveaux différents (de post bac à master). D'autres se réorientent suite à leurs réflexions menées durant ce parcours.
- **10% des étudiants rejoignent le monde professionnel.**

Ce qu'ils en disent...

« L'expérience au Togo a été pour moi essentielle. Elle m'a permis d'apprendre à mieux me connaître, à comprendre davantage les autres et j'ai pu voir, de mes propres yeux, quelques-uns des enjeux de notre monde. Je me sens vraiment engagée vis-à-vis des personnes qui souffrent. Je ne peux oublier aussi la beauté qui m'est restée de ce pays : paysages, couleurs, mais surtout la découverte de l'autre. Durant le voyage, j'ai créé un lien très fort avec les enfants et me suis tellement épanouie que j'en suis venue à me demander si je n'en ferais pas mon domaine, mon métier.
Je commence maintenant des études d'éducateur. » Josefina



« Je suis arrivée à un croisement dans ma vie, fatiguée, sans savoir où j'étais et quel chemin emprunter. **Durant ce parcours, j'ai retrouvé de l'énergie pour continuer.** Ces 6 mois de formation m'ont permis de choisir une direction dans laquelle continuer ma route. **J'ai aussi appris à choisir et à me projeter dans l'avenir.** Je pourrai m'appuyer sur ce que j'ai vécu pour choisir une bonne direction au prochain croisement. J'ai tout simplement l'impression d'avoir beaucoup grandi.
Ce parcours a entamé la transition entre l'adolescence que j'étais et la jeune adulte que je deviens.
Je continue mes études par une école de commerce. » Apolline



« Cette année a été riche en expériences et particulièrement bénéfique pour moi. Elle m'a fait comprendre que **dans la vie, il faut que je me lance...** Sans quoi, je n'arriverai à rien. Il m'arrivera parfois de me tromper, mais j'en sortirai grandie. **J'ai davantage confiance en moi et en mon avenir.** Je suis fière de ce que j'ai fait cette année. J'ai relevé de nombreux défis et j'ai appris à mieux me connaître.
Je fais maintenant des études de commerce. » Marion

« J'ai réalisé ce parcours avec pour objectif de réussir à résoudre des problèmes personnels. Je me disais que mon orientation en découlerait. Pour moi, ce parcours m'a permis de partir à l'aventure, d'explorer d'autres horizons, comme celui de l'Afrique de l'Ouest, de vivre des expériences. **Ces 6 mois n'ont pas été tous les jours faciles, car j'ai dû aller au bout de moi-même. Mais cela m'a permis de découvrir des nouveaux aspects de ma personnalité et j'en sors très enrichi.** Cette formation nous fait comprendre que nous sommes acteurs de nos vies et nous permet de grandir vers le monde adulte.
À l'issue du Parcours Tremplin, j'ai pris la décision de commencer des études de psycho. » Simon



N'hésitez pas à nous contacter et à venir nous rencontrer.

IFF Europe

Etablissement d'enseignement supérieur privé
17 rue Merlet de la Boulaye – 49000 Angers – France
Tel : +33 (0)2 41 87 34 20

www.iff europe.org

Elisabeth Bompas
e.bompas@iff europe.org
+33 (0)2 41 87 34 20

CONTACT